

Wskaźniki cen towarów i usług konsumpcyjnych w lipcu 2024 r.

14.08.2024 r.

 **4,2%**

wzrost w porównaniu z analogicznym miesiącem poprzedniego roku

Ceny towarów i usług konsumpcyjnych w lipcu 2024 r. w porównaniu z analogicznym miesiącem ub. roku wzrosły o 4,2% (przy wzroście cen usług – o 6,2% i towarów – o 3,5%).

W stosunku do poprzedniego miesiąca ceny towarów i usług wzrosły o 1,4% (w tym towarów – o 1,6% i usług – o 1,1%).

Tablica 1. Wskaźniki cen towarów i usług konsumpcyjnych w lipcu 2024 r.

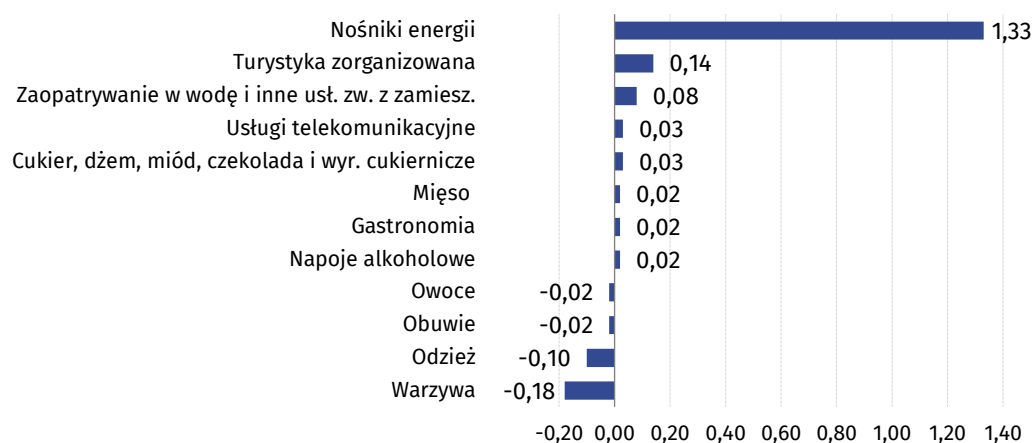
WYSZCZEGÓLNIENIE	07 2024			01-07 2024	WPŁYW ZMIAN
	07 2023= =100	12 2023= =100	06 2024= =100	01-07 2023= =100	06 2024= =100
OGÓŁEM	104,2	103,7	101,4	102,9	x
Żywność i napoje bezalkoholowe	103,2	103,0	99,5	102,4	-0,13
Napoje alkoholowe i wyroby tytoniowe	104,4	103,1	100,5	105,4	0,03
Odzież i obuwie	99,0	95,4	96,9	100,7	-0,12
Użytkowanie mieszkania lub domu i nośniki energii	108,7	108,6	107,0	102,4	1,42
Wyposażenie mieszkania i prowadzenie gospodarstwa domowego	101,7	100,3	100,1	102,6	0,01
Zdrowie	103,0	104,5	100,3	103,6	0,02
Transport	100,6	98,8	100,1	98,5	0,01
łącznie	101,2	101,5	100,7	102,6	0,03
Rekreacja i kultura	103,8	106,7	102,1	104,2	0,13
Edukacja	109,0	102,1	100,1	109,1	0,00
Restauracje i hotele	107,6	105,2	100,6	108,3	0,04
Inne towary i usługi	104,0	103,0	100,1	105,1	0,00

Wpływy zmian cen na wskaźnik cen towarów i usług konsumpcyjnych ogółem

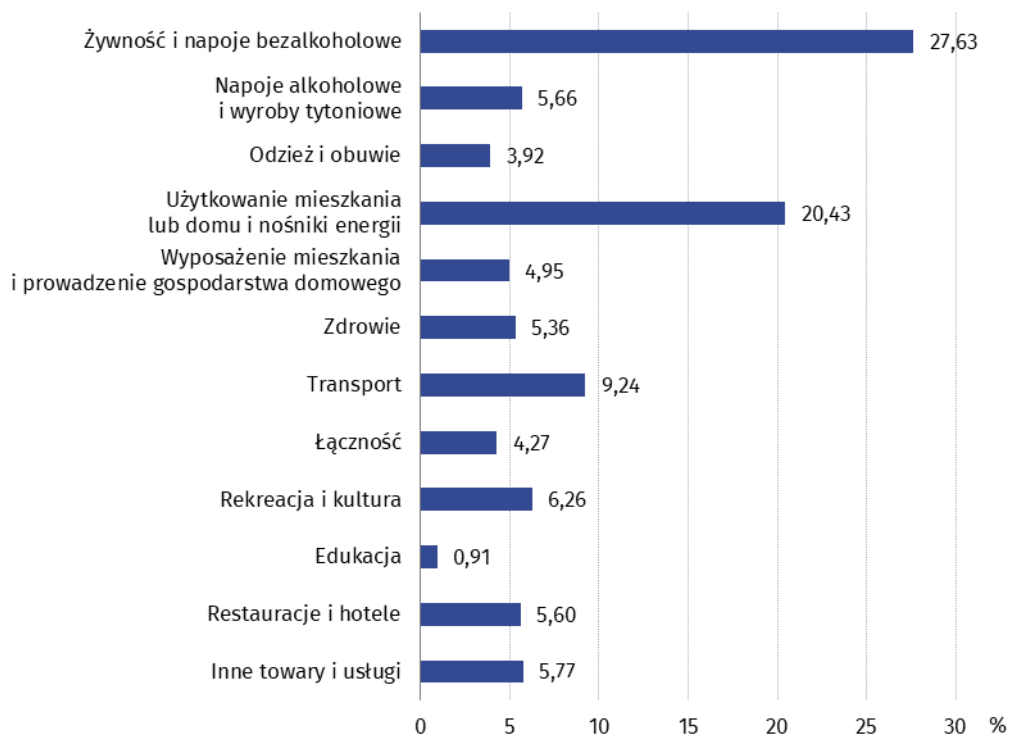
W lipcu br. w porównaniu z poprzednim miesiącem największy wpływ na wskaźnik cen towarów i usług konsumpcyjnych ogółem miały wyższe ceny w zakresie mieszkania (o 5,7%), rekreacji i kultury (o 2,1%) oraz restauracji i hoteli (o 0,6%), które podwyższyły wskaźnik odpowiednio o 1,42 p. proc., 0,13 p. proc. i 0,04 p. proc. Niższe ceny w zakresie żywności (o 0,5%) oraz odzieży i obuwia (o 3,1%) obniżyły wskaźnik odpowiednio o 0,14 p. proc. i 0,12 p. proc.

W porównaniu z miesiącem analogicznym poprzedniego roku wyższe ceny w zakresie mieszkania (o 7,4%), żywności (o 3,1%) oraz restauracji i hoteli (o 7,6%) podniosły ten wskaźnik odpowiednio o 1,86 p. proc., 0,77 p. proc. i 0,43 p. proc. Niższe ceny odzieży i obuwia (o 1,0%) obniżyły wskaźnik o 0,04 p. proc.

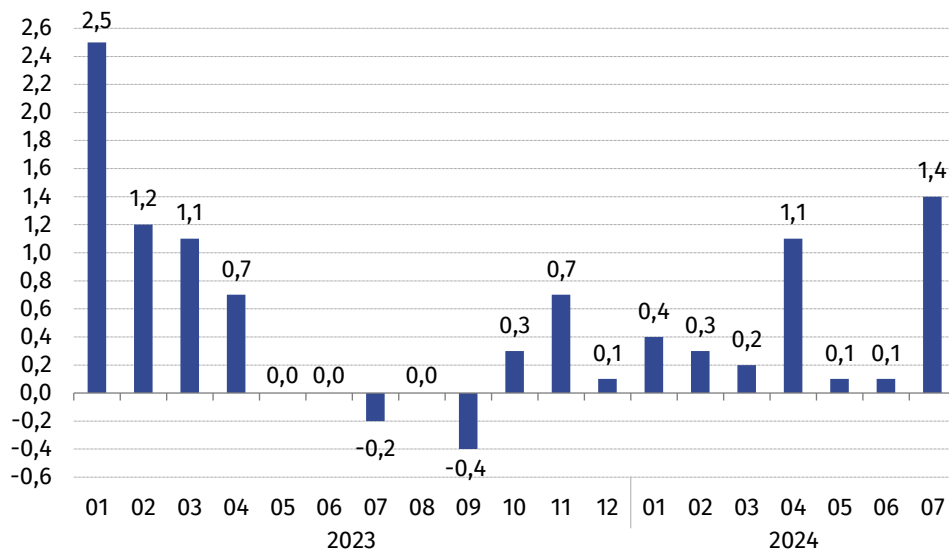
Wykres 1. Wpływ zmian cen wybranych grup towarów i usług konsumpcyjnych w lipcu 2024 r. (w p. proc. w stosunku do miesiąca poprzedniego)



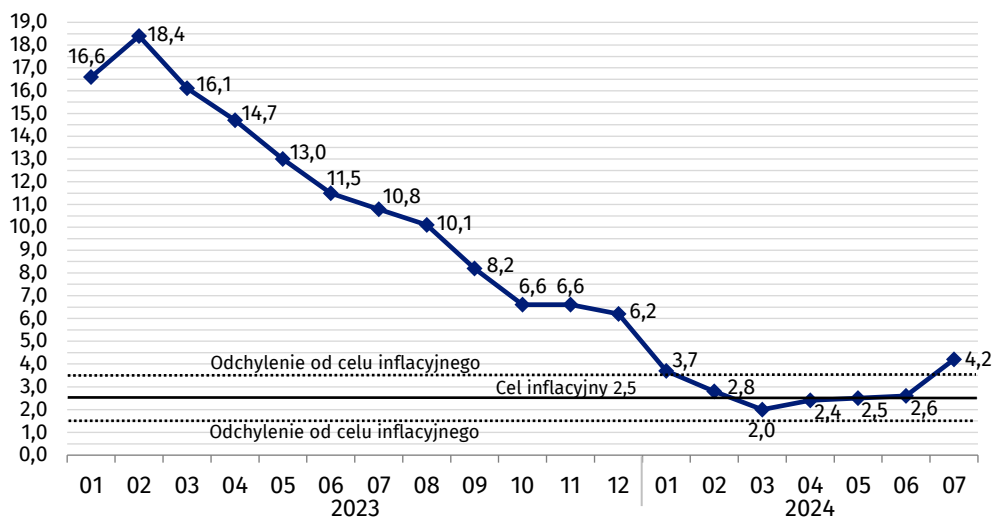
Wykres 2. System wag stosowany w obliczeniach wskaźników cen towarów i usług konsumpcyjnych w 2024 r.



Wykres 3. Zmiany cen towarów i usług konsumpcyjnych w stosunku do okresu poprzedniego (w %)

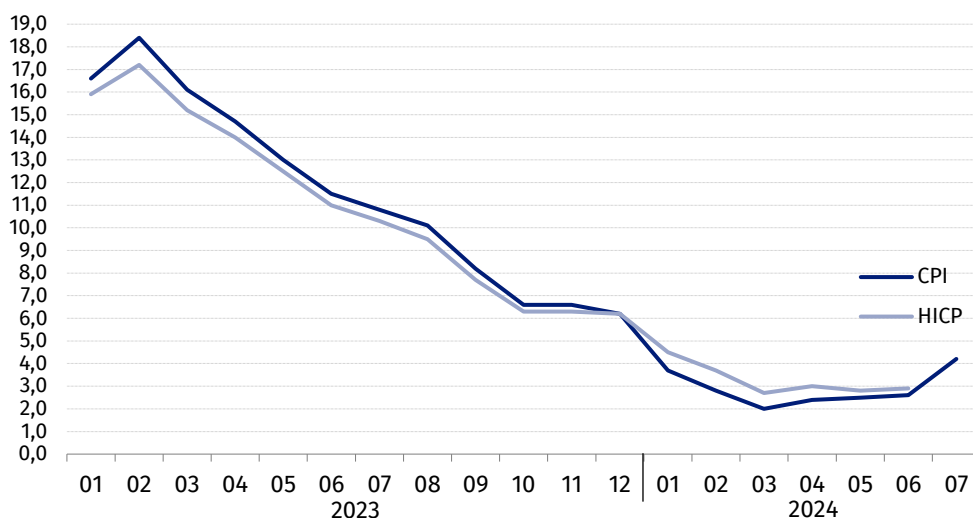


Wykres 4. Zmiany cen towarów i usług konsumpcyjnych w stosunku do analogicznego okresu roku poprzedniego (w %)



W lipcu 2024 r. wskaźnik cen towarów i usług konsumpcyjnych kształtował się powyżej górnej granicy odchyłeń od celu inflacyjnego określonego przez Radę Polityki Pieniężnej (2,5% +/- 1 p. proc.).

Wykres 5. Zmiany cen według wskaźnika cen towarów i usług konsumpcyjnych (CPI) oraz zharmonizowanego wskaźnika cen konsumpcyjnych (HICP) w stosunku do analogicznego okresu roku poprzedniego (w %)



Tablica 2. Wskaźniki cen towarów i usług konsumpcyjnych w lipcu 2024 r.

WYSZCZEGÓLNIENIE	07 2024			01-07 2024
	07 2023= =100	12 2023= =100	06 2024= =100	01-07 2023=100
OGÓŁEM	104,2	103,7	101,4	102,9
Towary	103,5	103,2	101,6	101,6
Usługi	106,2	105,0	101,1	106,6
ŻYWNOSĆ, NAPOJE BEZALKOHOLOWE I ALKOHOLOWE ORAZ WYROBY TYTONIOWE	103,4	103,0	99,7	102,9
ŻYWNOSĆ I NAPOJE BEZALKOHOLOWE	103,2	103,0	99,5	102,4
Żywność	103,1	102,9	99,5	102,0
w tym:				
Ryż	96,3	100,2	99,0	95,5
Mąka	97,8	98,9	98,7	95,1
Pieczywo	105,1	105,0	100,2	104,0
Makarony i produkty makaronowe	102,7	102,3	100,4	103,0
Mięso	102,2	103,6	100,2	102,0
w tym:				
Mięso wołowe	103,6	103,2	100,6	102,0
Mięso cielęce	104,3	103,0	100,1	104,5
Mięso wieprzowe	97,7	100,0	99,4	100,5
Mięso drobiowe	101,0	107,7	99,8	95,0
Wędliny	104,3	103,8	100,7	105,2
Ryby i owoce morza	101,2	102,6	99,7	101,6
Mleko, sery i jaja	101,2	102,2	100,0	99,7
w tym:				
Mleko	99,7	101,5	99,9	97,5
Jogurt, śmietana, napoje i desery mleczne	103,0	103,0	100,2	102,0
Sery i twarogi	102,3	102,9	100,3	99,8
Jaja	95,9	98,9	98,8	96,8
Oleje i tłuszcze	102,0	104,6	101,1	94,8
Tłuszcze roślinne	93,5	101,8	100,7	88,6
Tłuszcze zwierzęce	109,4	106,8	101,3	100,0
w tym masło	110,9	107,7	101,5	100,4
Owoce	105,4	101,2	99,1	99,4
Warzywa	102,1	99,5	94,5	101,5
Cukier	76,3	83,3	97,7	80,6
Napoje bezalkoholowe	105,0	103,5	100,4	106,3
w tym:				
Kawa	103,2	102,6	101,4	104,2
Herbata	109,2	104,2	100,5	111,4
Kakao i czekolada w proszku	103,9	104,0	100,4	106,3
Wody mineralne lub źródlane	102,8	101,4	99,1	105,1
Soki owocowe i warzywne	109,8	107,5	100,5	110,8

WYSZCZEGÓLNIENIE	07 2024			01-07 2024
	07 2023= =100	12 2023= =100	06 2024= =100	01-07 2023=100
NAPOJE ALKOHOLOWE I WYROBY TYTONIOWE	104,4	103,1	100,5	105,4
Napoje alkoholowe	102,8	101,9	100,4	104,3
Wyroby tytoniowe	108,9	106,1	100,6	108,3
ODZIEŻ I OBUWIE	99,0	95,4	96,9	100,7
w tym:				
Odzież	98,0	94,1	96,5	99,7
Obuwie	101,8	99,4	97,9	103,2
MIESZKANIE	107,4	106,9	105,7	102,5
UŻYTKOWANIE MIESZKANIA LUB DOMU I NOŚNIKI ENERGII	108,7	108,6	107,0	102,4
w tym:				
Opłaty na rzecz właścicieli	105,1	102,6	100,3	105,3
Zaopatrywanie w wodę	112,4	109,3	103,1	110,0
Wywóz śmieci	100,6	101,0	100,3	101,8
Usługi kanalizacyjne	111,3	107,8	101,7	110,2
Nośniki energii	110,1	111,3	111,8	99,4
Energia elektryczna	118,5	121,2	119,9	101,6
Gaz	116,1	116,4	116,8	100,8
Opał	88,6	92,8	101,2	84,5
Energia cieplna	106,7	103,4	100,3	108,0
WYPOSAŻENIE MIESZKANIA I PROWADZENIE GOSPODARSTWA DOMOWEGO	101,7	100,3	100,1	102,6
w tym:				
Meble, artykuły dekoracyjne, sprzęt oświetleniowy	103,3	100,2	100,7	101,6
Urządzenia gospodarstwa domowego	99,1	98,5	99,5	99,2
Środki czyszczące i konserwujące	102,6	101,2	100,4	106,1
Usługi związane z prowadzeniem gospodarstwa domowego	111,8	107,5	100,6	112,1
ZDROWIE	103,0	104,5	100,3	103,6
w tym:				
Wyroby farmaceutyczne	99,9	103,4	100,4	100,7
Urządzenia i sprzęt terapeutyczny	102,3	100,9	99,6	103,4
Usługi lekarskie	109,1	106,2	100,4	109,6
Usługi stomatologiczne	108,5	105,3	100,4	109,3
Usługi szpitalne i sanatoryjne	110,9	115,4	100,4	111,1
TRANSPORT	100,6	98,8	100,1	98,5
w tym:				
Środki transportu	94,8	96,5	99,6	95,8
w tym samochody osobowe	94,5	96,2	99,6	95,5
Paliwa do prywatnych środków transportu	101,2	99,9	100,0	97,8
Olej napędowy	104,1	99,1	100,1	97,6
Benzyna	100,3	101,5	100,0	98,6
Gaz ciekły i pozostałe paliwa do prywatnych środków transportu	95,2	90,7	99,5	93,4
Usługi transportowe	96,9	88,3	101,2	97,5

WYSZCZEGÓLNIENIE	07 2024			01-07 2024
	07 2023= =100	12 2023= =100	06 2024= =100	01-07 2023=100
ŁĄCZNOŚĆ	101,2	101,5	100,7	102,6
w tym:				
Sprzęt telekomunikacyjny	89,0	95,0	97,7	90,2
Usługi telekomunikacyjne	101,6	101,7	100,7	102,9
REKREACJA I KULTURA	103,8	106,7	102,1	104,2
w tym:				
Sprzęt audiowizualny, fotograficzny i informatyczny	91,7	94,0	98,3	93,1
Usługi związane z rekreacją i kulturą	100,3	103,2	100,0	100,7
w tym:				
Usługi związane z rekreacją i sportem	108,0	103,6	99,9	108,0
Usługi związane z kulturą	96,6	103,0	100,1	97,3
w tym opłaty radiowo-telewizyjne	93,2	102,0	99,9	93,9
Książki	104,1	97,2	99,5	103,4
Gazety i czasopisma	98,2	109,5	103,5	102,2
Artykuły piśmienne, malarskie, kreślarskie	102,3	101,4	100,5	103,5
Turystyka zorganizowana	111,9	123,0	108,3	111,6
Turystyka zorganizowana w kraju	107,3	107,7	104,9	105,2
Turystyka zorganizowana za granicą	114,2	131,6	109,9	115,0
EDUKACJA	109,0	102,1	100,1	109,1
RESTAURACJE I HOTELE	107,6	105,2	100,6	108,3
INNE TOWARY I USŁUGI	104,0	103,0	100,1	105,1
w tym:				
Higiena osobista	102,7	102,8	99,8	104,8
w tym:				
Usługi fryzjerskie, kosmetyczne i pielęgnacyjne	108,5	106,0	100,4	108,7
Artykuły do higieny osobistej i kosmetyki	101,3	102,1	99,7	104,0
Opieka społeczna	111,3	106,3	100,5	111,4
Ubezpieczenia	108,1	104,4	100,7	107,1
Usługi finansowe świadczone przez banki i inne instytucje	112,2	105,9	100,1	110,7

W przypadku cytowania danych Głównego Urzędu Statystycznego prosimy o zamieszczenie informacji: „Źródło danych GUS”, a w przypadku publikowania obliczeń dokonanych na danych opublikowanych przez GUS prosimy o zamieszczenie informacji: „Opracowanie własne na podstawie danych GUS”.

Opracowanie merytoryczne:

Departament Handlu i Usług

Dyrektor Ewa Adach-Stankiewicz

Tel: 22 608 31 24

Rozpowszechnianie:

Wydział Współpracy z Mediami

Tel. komórkowy: +48 695 255 032

Tel. stacjonarne: +48 22 608 38 04

+48 22 608 30 09

+48 22 449 41 45

e-mail: obslugaprasowa@stat.gov.pl



www.stat.gov.pl



[@GUS_STAT](#)



[@GlownyUrzadStatystyczny](#)



[gus_stat](#)



[glownyurządstatystycznygus](#)



[glownyurządstatystyczny](#)

Powiązane opracowania

[Komunikaty i obwieszczenia Prezesa GUS](#)

[Informacje sygnałne](#)

Temat dostępny w bazach danych

[Dziedzinowa Baza Wiedzy \(DBW\) Ceny](#)

[Bank Danych Makroekonomicznych \(BDM\)](#)

[Bank Danych Lokalnych \(BDL\)](#)

[Wskaźniki cen \(Obszary tematyczne: Ceny. Handel\)](#)

[Ceny \(Obszary tematyczne: Ceny. Handel\)](#)

Ważniejsze pojęcia dostępne w słowniku

[Wskaźnik cen towarów i usług konsumpcyjnych](#)

[Cena detaliczna](#)